

信頼性試験

Interface®
Made in **日本!**

温度試験

-30℃~80℃(始動時)
-30℃~70℃(連続動作時)を実現!

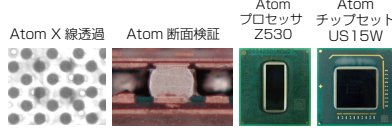
- ・低温起動 **-40℃** での試験
- ・高温起動 **+85℃** での試験
- ・高温連続運転 **+85℃で240時間**
- ・温度サイクル
-35℃~+85℃
の連続変化試験
- ・熱衝撃試験
低温-40℃~高温125℃
×100サイクル



実装検証試験

ハンダ付け状態検証にも最新の対応!

- ・**スライスでの断面検証**
- ・**X線透過装置による検証**

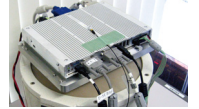


(上記は、より狭ピッチCPUの実装検証試験データです)

振動・衝撃試験

耐振動5G,
耐衝撃 100Gの耐久性!

- ・振動試験 加速度
5G, 10Hz~150Hz
- ・衝撃試験 ピーク加速度 **100G**



ETC-A013

ご提供参考価格:¥153,000~

車載Classassembly Devices®



210(W)×150(D)×29(H) [mm]

電源試験

電源まわりの不安を解消!

- ・広範囲 **DC+6V~+36V** 電圧試験
- ・**3000回** 電源プーチ切り試験
- ・強制ON/OFFの繰り返し
- ・車載サージ保護
過渡電圧 **80V 1ms**
逆起電力 **-60V 60ms**

車載Classassembly Devices® バリエーション

LAN×2タイプ
ETC-A313

光拡張タイプ
ETC-A613

車載II フロントアクセスタイプ
ETC-A913

ソフトウェア試験

ソフトウェアの品質テストも充実!

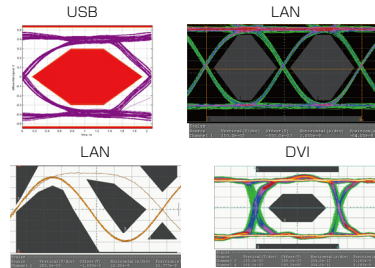
- ・ヒートランテスト **48時間** 以上
- ・**CPU使用率90%** での高負荷テスト
- ・パフォーマンステスト
- ・タイミングテスト
- ・ハードウェア環境依存性テスト
- ・OS依存性テスト
- ・セキュリティ脆弱性テスト
- ・ネットワーク相互接続性テスト

コンプライアンス試験

各インタフェースも安心設計!

- ・**USB** USB2.0 Specification
- ・**LAN** IEEE 802.3
- ・**DVI** DDWG DVI Spec Release 1.0

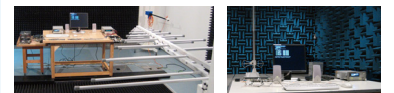
各規格でのコンプライアンス試験を実施



ノイズ試験

CEマーキング取得!

- ・無線妨害ノイズ
80MHz~1000MHz, 3V/m
- ・静電気放電ノイズ
接触放電 **±4kV** 気中放電 **±8kV**
- ・FTBノイズ
信号ポート **0.5kV** 電源ポート **1kV**
- ・雷サージノイズ
線間 **1.0kV** 接地 **2kV(ピーク)**
- ・伝導妨害ノイズ
0.15MHz~80MHz, 3V/m
- ・放射エミッション / 伝導エミッション
規格 EN55022 Class A



■基本仕様

シリーズ型式	ETC-A013	USB	USB A×5ポート, USB miniAB×1ポート	外部入出力	電源制御入力1点, RAS出力1点
外形寸法 [mm]	W:210 × D:150 × H:29 (A5用紙相当)	PS/2	1ポート	デジタル入出力	絶縁型 入力4点, 出力4点
CPU	Intel Atom プロセッサ Z520PT (1.33GHz)	LAN	1Gbps×1, 1Gbps×2(ETC-A613)	動作温度	-30℃~+80℃ (始動時) -30℃~+70℃ (連続動作時)
外部記憶	SSD / SSD+CF / SSD+HDD (* 購入時に選択)	RS-232C	2チャンネル	耐環境性	耐振動性能: 5G, 耐衝撃性能: 100G
主記憶メモリ	1GB (最大2GB)	CANインタフェース	1チャンネル	入力電圧	最大定格 DC+6V~DC+36V (連続動作時 DC+7V~DC+27V)
対応OS	Windows Embedded Standard / Interface Linux System / Interface DOS System / OS無し	サウンド	ライン出力×1, マイク入力×1	消費電力	9W (TYP)
画面出力	アナログRGB×1, LVDS×1* (*基板モデルのみ)	SDカードスロット	1スロット		
		光拡張コネクタ	搭載モデル設定(ETC-A313)		

*通知なしに仕様を変更する場合があります