

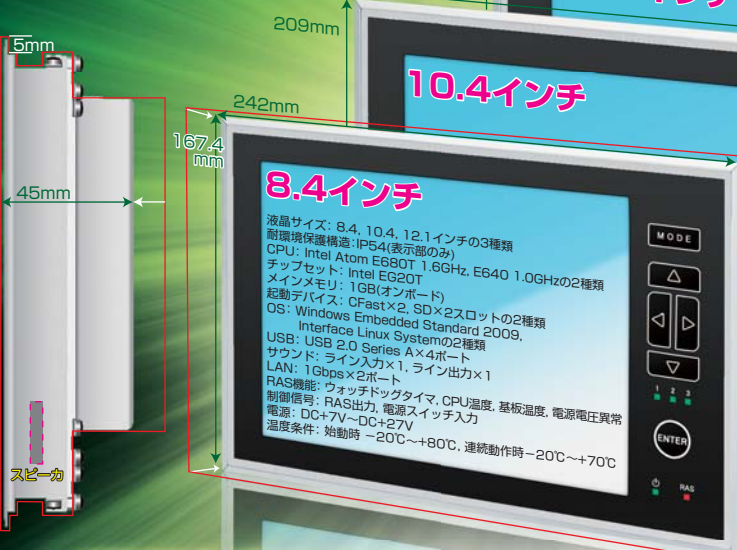
FANレス, HDDレス 電源ブチ切り対応 ※ EWF機能ON時

-20℃~+80℃の温度範囲

表示部 IP54対応

▶ より小さく

従来品(赤線)よりサイズ(面積)は10%、厚さは25%小さくなりました。小さくなくてもキースイッチ等追加をしており、使いやすさは向上しています。



▶ キースイッチと汎用LED

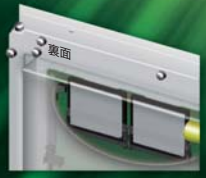
よく使うファンクションをキースイッチに割り当てることができます。また、キーやLEDのデザイン等カスタマイズもお受けできます。



省電力(15.5W) タッチパネル G assembly devices® リニューアル

Intel Atom Processor内蔵

▶ 使い勝手の良い2ドライブ構成



CFAST×2スロットを搭載し、OSとデータのドライブを分けることができます。低価格なSD×2スロット版(Linuxのみ)も用意しています。

▶ 手袋でも操作できるタフなタッチパネル

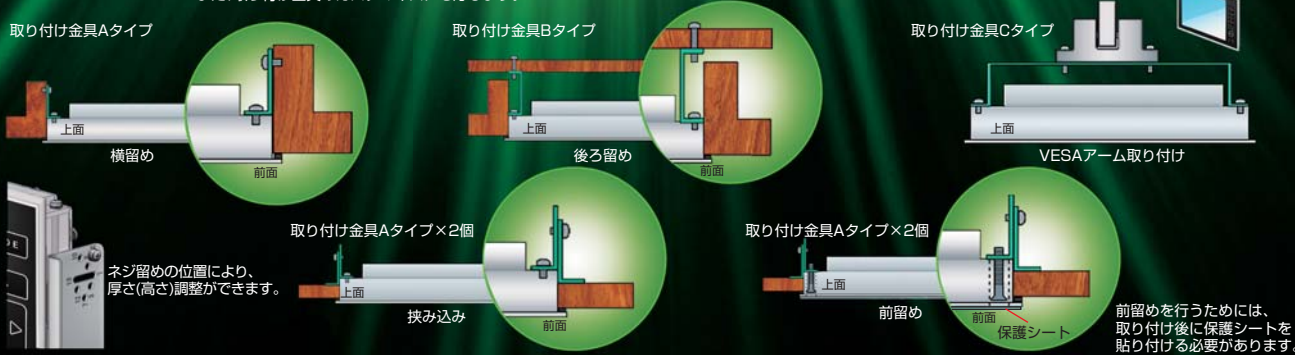


激しい操作にも耐えるガラスガラス方式タッチパネルを採用。多層構造で頑丈。抵抗膜式のため、手袋をしたまま使えます。



▶ 豊富な取り付け方法

多種多様な取り付けができます。また、取り付け金具のカスタマイズにも応じます。



ネジ留めの位置により、厚さ(高さ)調整ができます。

前留めを行うためには、取り付け後に保護シートを貼り付ける必要があります。